

RACSACRYL

DESCRIPCIÓN: El RACSACRYL, es un acabado elaborado a base de resina acrílica, de secado rápido con alto brillo, resistente al exterior y no amarillea. Puede ser catalizado con isocianatos para mejorar sus propiedades.

USO: Se utiliza principalmente, para el pintado de líneas de tráfico, estructuras o máquinas, tanques y repintado de vehículos. Se puede emplear, para pintar todo tipo de superficies, que requieren de un alto brillo y un tiempo de secado breve.

Nota: Tiene el doble de resistencia que un esmalte secado rápido.

CARACTERÍSTICAS: Forma una película brillante y dura, se puede catalizar de la siguiente forma: 10, 8 y hasta 4 partes de RACSACRYL por una de catalizador RAC – 01. Al catalizarse este producto, ofrece una mejor resistencia, flexibilidad y tiempo de secado. Este producto, ofrece una excelente alternativa, para el pintado de superficies de cualquier tipo con alta resistencia y rápido secado.

ESPECIFICACIONES TÉCNICAS

Sólidos en Peso	50% < > 1%
Rendimiento Teórico	10 a 12 m ² / lt. a 3 mil". De espesor
Espesor Seco Recomendado	De 2 a 3 mil. De espesor

El RACSACRYL, se puede aplicar sobre cualquier primario Alquidálico, Acrílico, Epóxico, así como sobre concreto.

Viscosidad copa Ford 4 2:30 min:seg mínimo

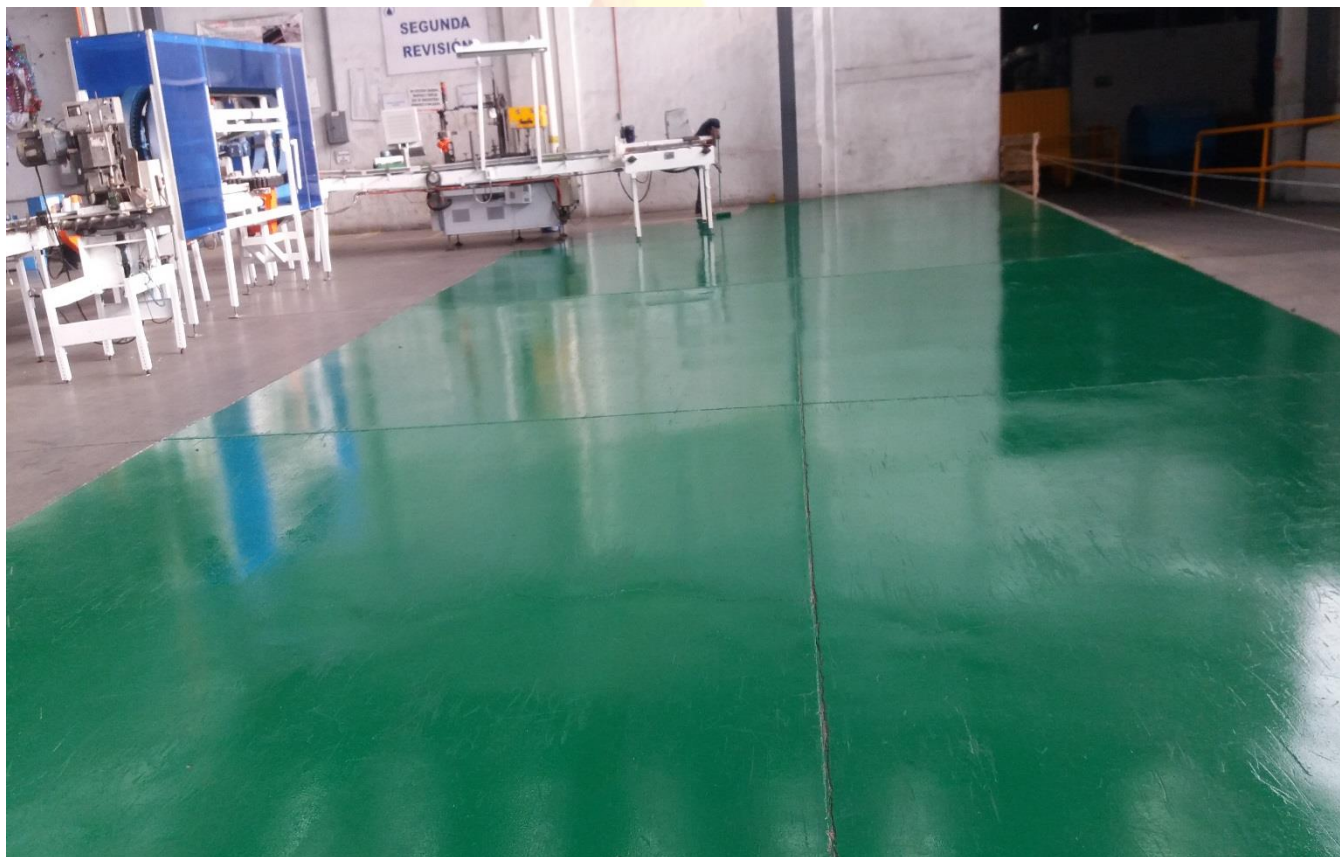
PROPIEDADES FÍSICAS

Resistencia a la Intemperie	Buena
Flexibilidad "Catalizado"	Buena

RESISTENCIA QUÍMICA

Ácidos	Regular
Disolventes	Regular

Adherencia sobre Primario	Buena	Gasolina	Regular
		Agua	Buena



APLICACIÓN: Se puede aplicar con brocha, rodillo o equipo de aspersion, utilizando nuestro solvente C - 104 , la dilución recomendada, es de un 10 a un 30% con relación, a la base de color a utilizar.

PREPARACIÓN DE LA SUPERFICIE: De preferencia, la superficie deberá estar libre de polvo y grasas, protegida con algún tipo de primario.

VIDA UTIL DE LA MEZCLA: Echa la mezcla de 8 a 12 horas en un ambiente de 18 ° a 23° C.

SECADO:

Libre de Polvo 10 min.

Libre de Huella 30 min.

Franjear o Rotular 2 a 3 hrs. dependiendo de la temperatura ambiente.

Duro 24 hrs.

PARAMETRO	ESPECIFICACIÓN INFERIOR	ESPECIFICACIÓN SUPERIOR
DENSIDAD g/ml	1.200	1.240
VISCOSIDAD COPA FORD 4	3:00:00	11:00:00
BRILLO A 60°	91	99
CUBRIENTE	Según Norma	
TONO	Según Norma	
RENDIMIENTO m ² /L SUPERFICIE LISA Y LIMPIA	6.0	
SOLIDOS PESO %	53	55
SOLIDOS VOLUMEN %	51	53
FINURA HEGMANN	7.0	
ADHERENCIA ISO		1.0
FLEXIBILIDAD MANDRIL CONICO		SIN DESPRENDIMIENTO
TIEMPO DE SECADO		
POLVO MIN @ 40-50Hr,25-27°C	5	15
SECADO AL TACTO MIN	10	20
SECADO HUELLA HR	45	1HR:30MIN
DURO HR		24.0
DILUYENTE		C-104

ALMACENAJE EN ENVASE CERRADO:

Acabado de Color 1 año

Catalizador 4 meses

PRECAUCIONES:

Este producto, deberá aplicarse en áreas bien ventiladas, con equipo de seguridad adecuado, ya que contiene sustancias, cuya inhalación prolongada puede afectar a la salud.

Estabilidad: A bajas temperaturas tendera a espesar sin embargo diluyéndolo es manejable y aplicable lo mismo si esta expuesto a zonas calurosas aun cuando en este caso una larga exposición puede provocar la reticulación disminuyendo la eficiencia del producto procure aguardar en lugares frescos.

Advertencia: Si el Producto -aun en bote- se expone a temperaturas por arriba de los 45°C tendera a plastificar reduciendo su efectividad y acortando su vida de uso.

Equipo de seguridad: Lentes de seguridad, gogles, guantes de látex, mandil.



Almacenaje y caducidad: 12 meses en envases cerrados de preferencia en lugares a temperaturas de 25 a 27 °C; En lugares calurosos se recomienda tapar herméticamente el envase y colocarlo en lugares frescos, la exposición al calor reduce su vida útil. Conserve el envase cerrado herméticamente.

NOTA IMPORTANTE: PARA CALCULAR EL RENDIMIENTO PRACTICO DE ESTE Y TODOS LOS RECUBRIMIENTOS, ES NECESARIO CONSIDERAR QUE LAS PERDIDAS, POR APLICACIÓN, IRREGULARIDADES DE LA SUPERFICIE, TIPO DE ESTRUCTURA, VIENTO ETC., PUEDEN SER DEL 10% O MAS, POR LO QUE SE RECOMIENDA CORRER PRUEBAS DE APLICACIÓN, PARA OBTENER EL FACTOR DE DESPERDICIO PROPIO DE LA OBRA EN QUE SE APLIQUE.

****Para mayor información favor de recurrir a nuestro Departamento Técnico****